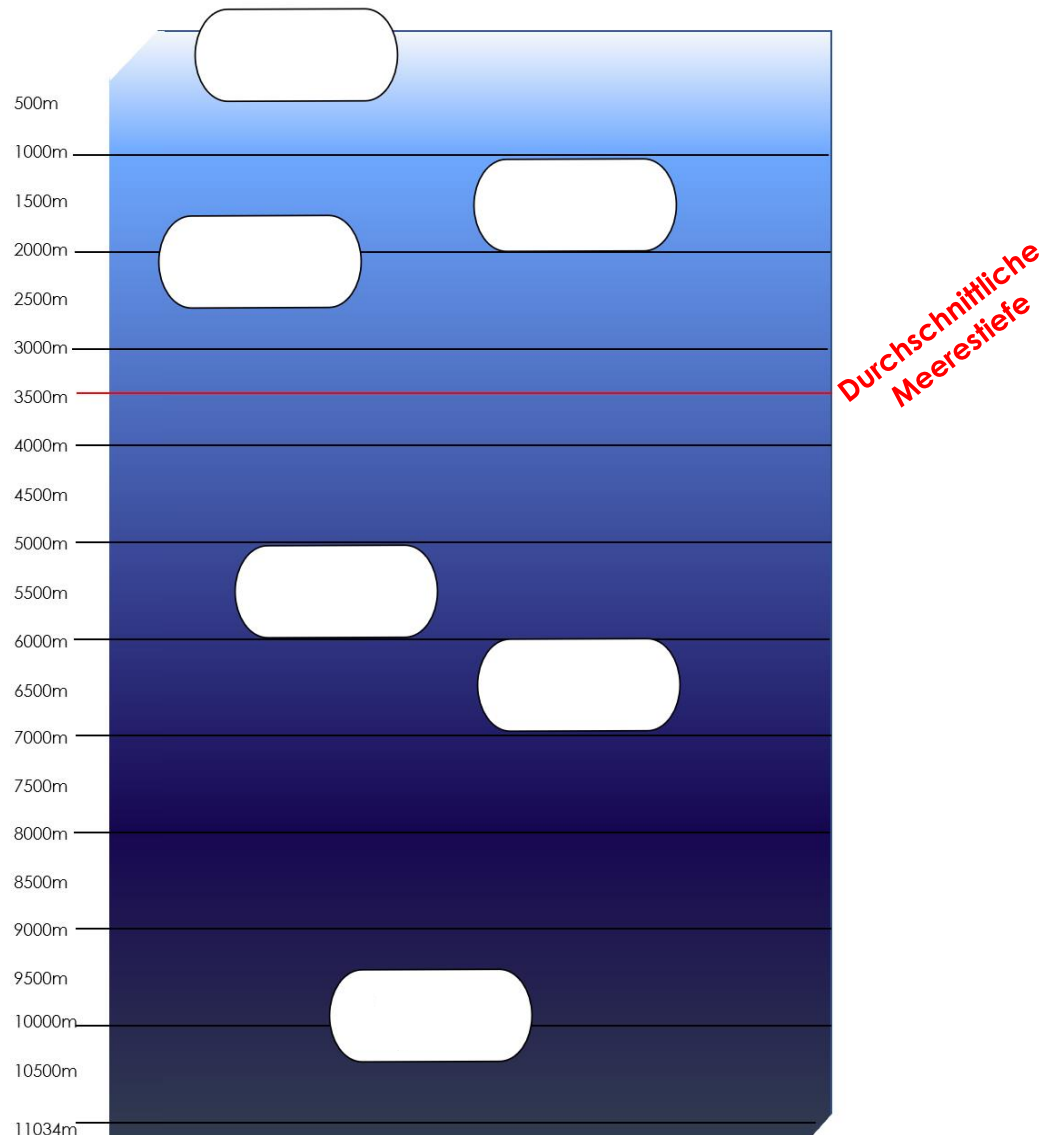


<b>Gruppenauftrag 1</b>	<b>Gruppe:</b>	<b>Max. 10 Punkte + 1 Bonuspunkt</b>		
		erreichte Punktzahl:		
<b>Themen:</b> ❖ Jacques Piccard ❖ Wie entstand die Tiefsee? ❖ Forschungsarbeit	<b>Gruppenmitglieder:</b>			
	<b>Würfeljoker</b> umkreist eure gewürfelte Zahl.			
	Gewürfelte Zahl:	1-2	3-4	5-6
	ergibt folgenden Joker:	0 Punkte	+ 0.5 Punkt	+1 Punkt
	eingesetzt bei Aufgabe:			

**Aufgabe 1- Wer taucht wie tief? (0.5 Punkt pro richtige Antwort, total 3 Punkte)**

Schreibt den Namen des Tauchbootes / Tieres in das weiße Kästchen. Benutzt dazu das Arbeitsblatt 3 «Forschungsarbeit». Wenn ihr im Kästchen zu wenig Platz habt, zieht eine Linie an den Rand.



**Aufgabe 2 (1 Punkt pro richtige Antwort, total 2 Punkte)**

Jacques Piccard stammt aus einer Abenteurerfamilie. Bereits sein Vater wollte die Welt entdecken. Was genau hat sein **Vater Auguste** erforscht? (1 Punkt)

---

und mit welchem **Hilfsmittel**? (1 Punkt)

---

**Aufgabe 3 (1 Punkt pro richtige Antwort)**

Alfred Wegener fand an der Ostküste Nordamerikas sowie an der Westküste Eurasiens **identische Gesteinsschichten**. Wie erklärt ihr euch diese Tatsache, sind doch diese Kontinente tausende Kilometer voneinander entfernt?

---

**Aufgabe 4 (0.5 Punkt pro richtige Antwort, total 2 Punkte)**

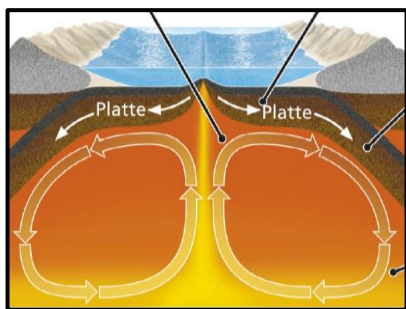
Im Video wurde anhand des Kochtopfs erklärt, warum sich die Platten verschieben. Schaut euch nun das Bild an und nummeriert dann die folgenden Aussagen von 1-4.



	Durch Abkühlung ist Wasser wieder schwerer, sinkt ab. Ganze Vorgang beginnt nochmals.
	erwärmtes Wasser steigt auf.
	Wasser erwärmt sich zuerst zuunterst.
	Oben kühler, Wasser schwimmt zur Seite und kühlt wieder ab.

**Aufgabe 5 (1 Punkt pro richtige Antwort, total 2 Punkte)**

Im Lernvideo «wie entstand die Tiefsee» wurde erklärt, wie neuer Erdboden entsteht. Zeichnet nun den Ort (mit einem Kreis) ein, wo neue Lithosphäre entsteht. (1 Punkt)



Was ist flüssig? (1 Punkt)

<input type="checkbox"/>	der Erdkern	<input type="checkbox"/>	die Kontinente
<input type="checkbox"/>	die Platten	<input type="checkbox"/>	der Erdmantel

**Bonuspunkt**

Wie ihr nun wisst, sind die Kontinente **über Millionen von Jahren** aus dem Urkontinent Pangäa an ihren heutigen Platz gewandert. Doch diese Wanderung ist noch nicht zu Ende. Schaut euch folgendes Video an. In welche Richtung wird sich Südamerika in den nächsten 50 Millionen Jahren wohl verschieben?

**Video Bonuspunkt**

<input type="checkbox"/>	Nach Norden	<input type="checkbox"/>	Nach Süden
<input type="checkbox"/>	Nach Nordosten	<input type="checkbox"/>	Nach Nordwesten